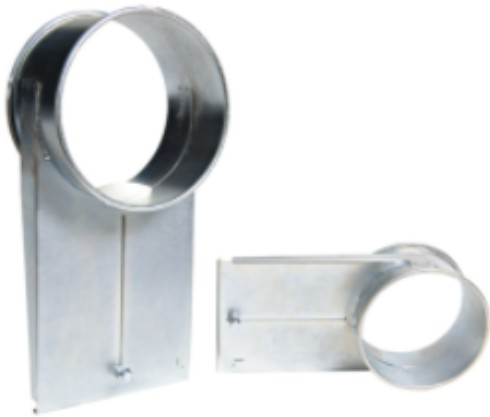


VALVOLE A GHIGLIOTTINA LH MANUALI E PNEUMATICHE

Valvole a ghigliottina LH[®], in versione manuale o pneumatica, adatte alla chiusura/apertura di uno scarico di materiale.

Disponibili nei diametri 100 – 160 – 210 – 270.

Realizzate in acciaio zincato e acciaio inox AISI 304.



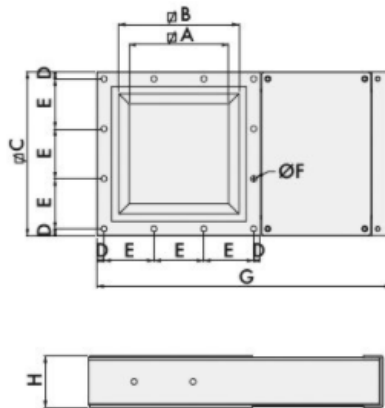
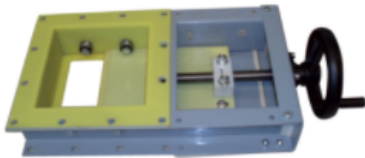
ØA	H	L
100RP	85	250
160RP	100	350
210RP	125	460
270RP	150	600

VALVOLE A GHIgliOTTINA LH IN ALLUMINIO

Valvole a ghigliottina LH[®], in versione pneumatica o elettropneumatica, adatte alla chiusura/apertura di uno scarico di materiale.

Disponibili nei diametri 100 – 150 – 200 – 250 – 300.

Realizzate in alluminio.



TIPO	G	H
SLY 150	455	113
SLY 200	555	113
SLY 250	650	113
SLY 300	765	113