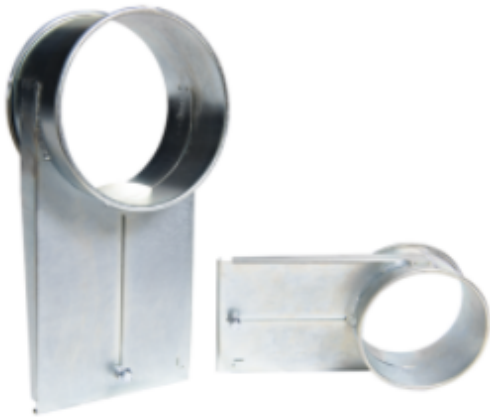


CIERRES DE REGULACIÓN **GUILLOTINA LH**

Válvulas guillotina, en versión manual o neumática, aptas para cerrar/abrir una descarga de material.

Disponibles en diámetros 100 – 160 – 210 – 270.

Realizadas en acero galvanizadas y acero inoxidable AISI 304.



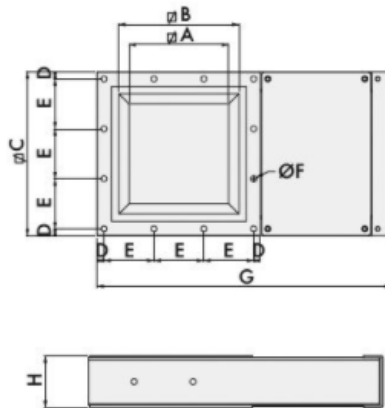
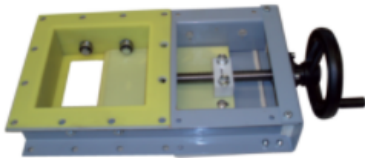
ØA	H	L
100RP	85	250
160RP	100	350
210RP	125	460
270RP	150	600

CIERRES DE REGULACIÓN GUILLOTINA LH EN ALUMINIO

Válvulas guillotina, en versión neumática o electro-neumática, aptas para cerrar/abrir una descarga de material.

Disponibles en diámetros 100 – 150 – 200 – 250 – 300.

Realizadas en aluminio.



TIPO	G	H
SLY 150	455	113
SLY 200	555	113
SLY 250	650	113
SLY 300	765	113